

## Studienzeiten und Zugangsvoraussetzungen

### Studienbeginn

Der Bachelor-Studiengang Forstwirtschaft beginnt jeweils zum Wintersemester eines Jahres. Vorlesungsbeginn ist Anfang September.

### Studiendauer

Die Regelstudienzeit umfasst sechs Semester bzw. drei Studienjahre, einschließlich eines 12-wöchigen Praktikums sowie der Bachelor-Arbeit.

### Studienabschluss

Das Studium führt zu dem berufsqualifizierenden Abschluss „Bachelor of Science“ (BSc).

Aufbauend auf den Bachelor-Abschluss besteht die Möglichkeit der Weiterqualifikation durch einen Master-Studiengang an der HAWK oder einer anderen Hochschule im In- und Ausland.

### Zulassungsvoraussetzungen

Allgemeine (Fach-)Hochschulreife oder Abschlüsse, die diesem Abschluss gleichgestellt sind. Ein Vorpraktikum wird empfohlen.

### Einzureichende Unterlagen

- Beglaubigte Hochschulzugangsberechtigung
- Lebenslauf, Lichtbild, Rückporto
- ggf. Nachweis über Berufsausbildung
- ggf. Wehr- oder Zivildienstbescheinigung

### Bewerbungsfrist

Die Zulassung erfolgt einmal im Jahr zum Wintersemester. Bewerbungsschluss ist der 15. Juli für das jeweils folgende Wintersemester.



## Kontakt und Auskunft

### Informationen zum Studium

HAWK  
Hochschule für angewandte Wissenschaft und Kunst  
Fachhochschule Hildesheim/Holzminde/n/Göttingen  
Fakultät Ressourcenmanagement  
Büsgenweg 1 a  
37077 Göttingen  
Telefon: 05 51/50 32-0  
Internet: [www.rm.hawk-hhg.de](http://www.rm.hawk-hhg.de)

### Sekretariat:

Kirsten Kroeger-Vitt  
Telefon: 05 51/50 32-134  
Telefax: 05 51/50 32-299  
E-Mail: [kroeger-vitt@hawk-hhg.de](mailto:kroeger-vitt@hawk-hhg.de)

### Öffnungszeiten Sekretariat:

Mo. bis Fr. 9.00 – 10.00 Uhr  
Mo. bis Fr. 10.30 – 12.30 Uhr

Für ein persönliches Beratungsgespräch stehen wir Ihnen gerne zur Verfügung. Bitte vereinbaren Sie einen Termin mit uns.

### Informationen zu Zulassungsangelegenheiten

HAWK  
Hochschule für angewandte Wissenschaft und Kunst  
Fachhochschule Hildesheim/Holzminde/n/Göttingen  
Studentische Angelegenheiten  
Hohnsen 4  
31134 Hildesheim

Telefax: 0 51 21/881-131  
E-Mail: [studieninfo@hawk-hhg.de](mailto:studieninfo@hawk-hhg.de)  
Internet: [www.hawk-hhg.de](http://www.hawk-hhg.de)

### Persönlicher Kontakt:

Kerstin Achtermann  
Telefon: 0 51 21/881-351

### Persönlicher Kontakt:

Annemarie Buchwitz  
Telefon: 0 51 21/881-116

Stand: 05/2008



## Fakultät Ressourcenmanagement

Bachelor-Studiengang  
Forstwirtschaft  
in Göttingen



## Bachelor-Studiengang Forstwirtschaft

### Allgemeines zum Studiengang

Das Fächerangebot des Bachelor-Studiengangs Forstwirtschaft orientiert sich an der Vielfältigkeit des Ökosystems Wald. Die Studienschwerpunkte liegen auf der praxisorientierten Vermittlung von Kenntnissen, die für eine nachhaltige Bewirtschaftung unserer Wälder erforderlich sind. Das Ziel ist, die unterschiedlichen Waldfunktionen zu bewahren und sie der Bevölkerung auf ökologischer Basis nutzbar zu machen.

Das Studium an der Fakultät Ressourcenmanagement bietet eine fundierte Ausbildung in den Bereichen Naturwissenschaft, Technik, Ökonomie und Recht. Des Weiteren werden auch die kommunikativen und sozialen Kompetenzen der Studierenden gefördert, die sie für ihren zukünftigen Beruf als Bachelor der Forstwirtschaft benötigen.

### Studieren in Göttingen bedeutet:

- Expertinnen und Experten als Lehrbeauftragte garantieren aktuelle Praxisnähe
- Kooperationen mit Forst- und Industriebetrieben
- Zusammenarbeit mit Institutionen und Verbänden
- Studienbegleitende Exkursionen
- Anwendungsorientierte Projektarbeiten
- Arbeiten in Kleingruppen
- Austauschprogramme mit internationalen Hochschulen
- Fächerübergreifende Weiterbildungsangebote (studium generale)

## Studieninhalte und Studienausrichtung

### Studiengangsprofil

Das Studium der Forstwirtschaft ist modular aufgebaut. In den ersten Semestern steht die Vermittlung von Grundlagen im Vordergrund. Neben Methoden und Techniken für ein erfolgreiches Studium werden Kenntnisse in folgenden Bereichen erworben:

- Mathematik, Biometrie und EDV
- Vermessung, Kartografie und Geoinformationssysteme
- Zoologie, Botanik und Ökologie
- Forstpathologie und Gehölzkrankheiten
- Boden- und Klimakunde
- Forstliche Arbeitswissenschaften
- Wirtschaftswissenschaften und Recht

In den höheren Semestern konzentriert sich die Lehre auf aufbauende und fachspezifische Module:

- Waldwachstumskunde und Waldbau
- Waldschutz und Wildtiermanagement
- Vegetations- und Standortkunde
- Raumordnung, Naturschutz und Landschaftspflege
- Forstliche Planungs- und Steuerungsinstrumente
- Forstnutzung
- Holz als innovativer Werkstoff und Energieträger

Am Anfang des fünften Semesters steht eine studienintegrierte 12-wöchige Praxisphase mit anschließender Evaluation und Präsentation der Praktikumserfahrungen. Im sechsten Semester fertigen die Studierenden über einen Zeitraum von acht Wochen ihre Bachelor-Arbeit an.

## Berufschancen und Berufsbild

### Berufsperspektiven

Die bisherigen Erfahrungen zeigen, dass das praxisorientierte Studium an der Fakultät Ressourcenmanagement sehr gute Möglichkeiten für einen reibungslosen Übergang ins Berufsleben bietet. Zudem sind die günstigen Studienbedingungen in kleinen Gruppen und die studienbegleitenden Prüfungen eine gute Voraussetzung für ein zügiges Studium.

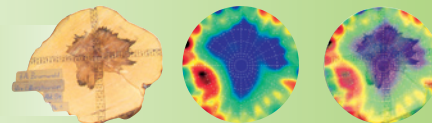
### Berufsfelder

Als ausgewiesene Fachleute für das Wald-Management finden die Bachelor der Forstwirtschaft ihren Einsatzbereich insbesondere in folgenden Positionen:

- Leitung eines Forstreviers im Staats-, Körperschafts- und Privatwald
- Leitung eines Forstunternehmens
- Leitung von forstwirtschaftlichen Zusammenschlüssen
- Management in holzverarbeitenden Betrieben
- Gutachter/in im Rahmen der Forstplanung und Waldbewertung
- Mitarbeit oder Leitung eines Forsteinrichtungsbüros
- Leitung von wald- und umweltpädagogischen Fortbildungsstätten
- Entwicklungshelfer/in
- Sachverständige/r in den Bereichen Naturschutz, Umweltsicherung und Landschaftspflege



Abnormaler Farbkern bei Rotbuche (*Fagus sylvatica* L.)



Braunkern bei Esche (*Fraxinus excelsior* L.)

